

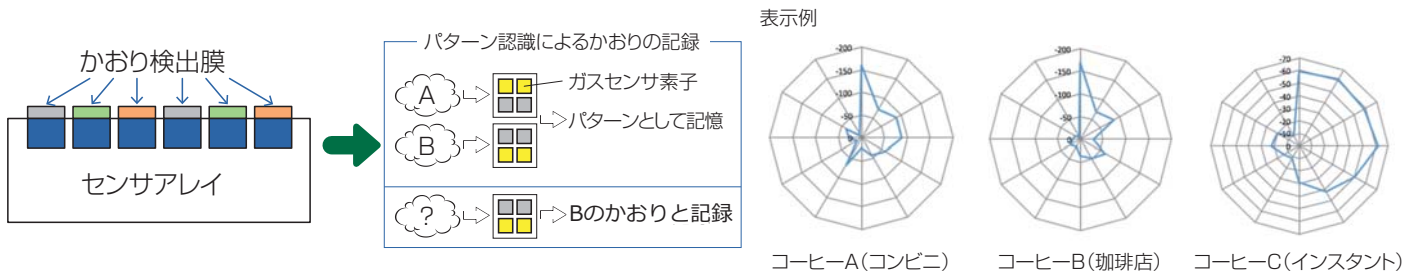
かおりカメラ



かおりカメラとは、CMOSイメージセンサ上に特殊な検出膜を塗布することで、“かおり”が吸着することによる電気信号の変化をとらえる技術の開発に成功し、かおりをパターン化して表示・記録できるものです。

半導体イメージセンサが持つ65,536(256ピクセル×256ピクセル)のマスキが個別に微小な電位の変化を感知することができるため、そのマスキ上にガス分子が吸着すると電気信号が変化する検出膜を配置することで、複数のガス種を同時に検出することが可能となり、従来技術では困難であった複雑な“かおり”成分を手軽に、また詳細にかつ高感度で検出することができます。

また、“かおり”は複数のガス種が複雑に絡み合って作り出されることから、「かおりカメラ」は単なるガス検出器とは異なり、複数のガス種の組み合わせを同時にパターンとして認識し、かおりとして記録したものを表示するもので、“かおり”を目で見て直感的にイメージできるツールです。



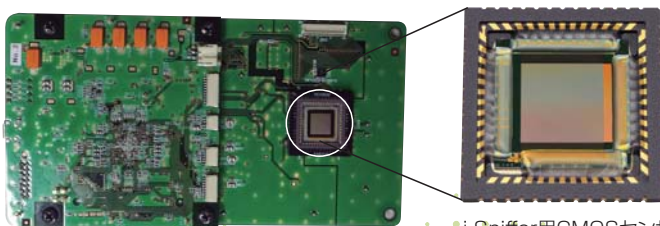
●かおりカメラ外観



かおりカメラ仕様	
装置サイズ	ハンディタイプ(200mm×D50mm×H135mm)
重さ	500g
測定結果転送方法	スマホHUAWEI Nova LiteへBluetooth通信
動作電源	リチウムイオン電池 Panasonic NCR18650GAx1本 USBポートにて充電



intelligent Sniffer 知能的な嗅覚検知器という意味を持った『かおりイメージセンサ』に特殊な膜を塗布し駆動させるエンジンの名称です。



i-Sniffer

i-Sniffer用CMOSセンサ
「かおりイメージセンサ」

i-Sniffer仕様	
装置サイズ	デジタル基板(W80mm×D80mm×H1.6mm)
重さ	100g
センサ取付け部	52pin LCC (Leadless Chip Carrier)使用
センサ	ISFET型 256×256ピクセル 浜松ホトニクス製